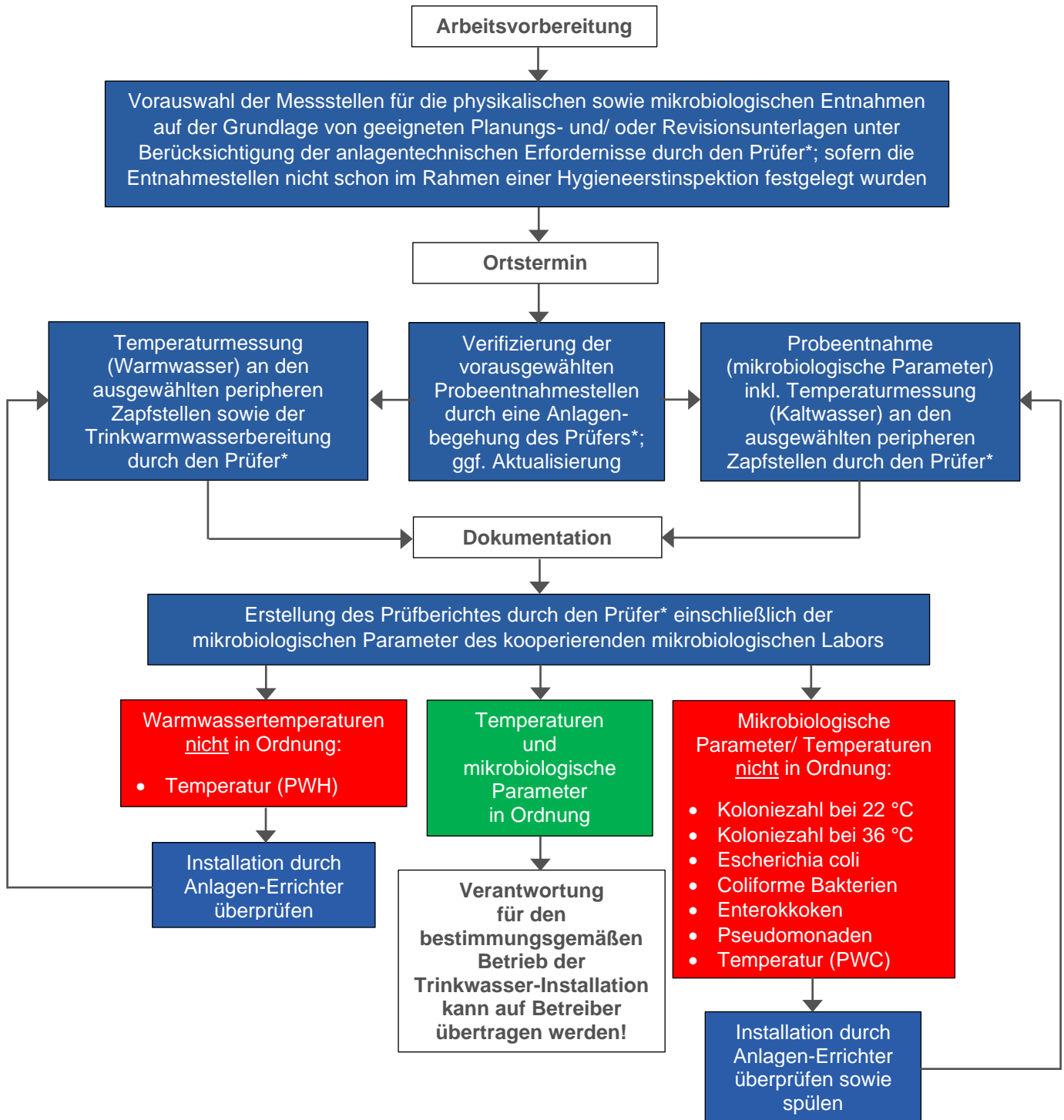


Praxisleitfaden über die Vorgehensweise bei der Durchführung einer Erst- bzw. Wiederinbetriebnahmeprüfung (Bauabnahme) der Trinkwasser-Installationen unter Berücksichtigung der VDI 6023-1  
 (Anwendungsbereich: Neubau, Umbau, Erweiterung, Modernisierung oder Instandsetzung)



\*Prüfer = nicht an Planung, Bau und Betrieb beteiligter HLS-Ingenieur

Hinweis: Diese Ausarbeitung ist geistiges Eigentum des Erstellers. Die Unterlagen dürfen ohne schriftliche Genehmigung des Erstellers weder zur Ausschreibung benutzt noch Dritten zur Einsicht überlassen oder in sonstiger Weise inhaltlich mitgeteilt werden.